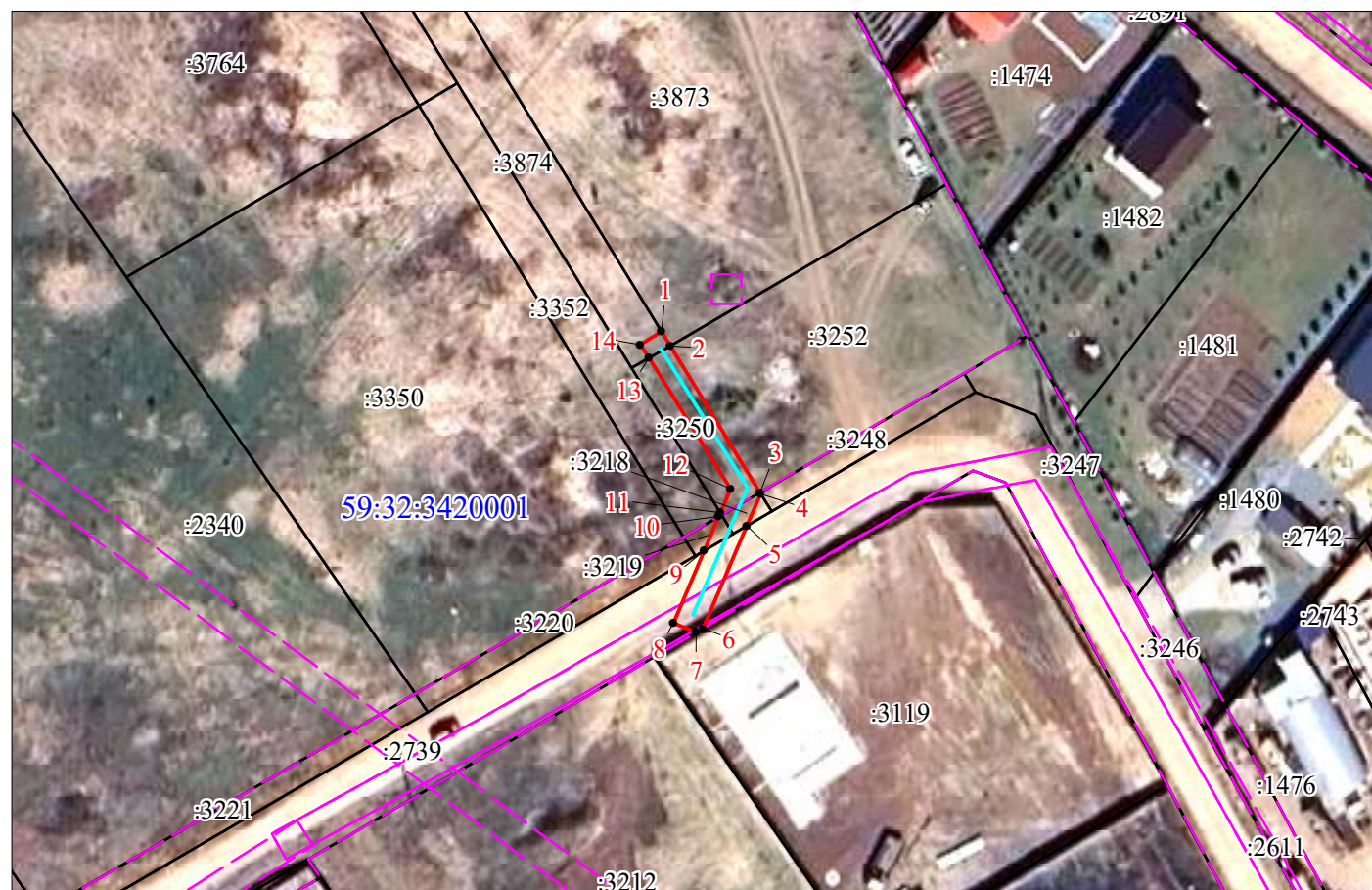


Схема расположения границ публичного сервитута

Объект: Строительство участка ВЛ 0,4 кВ от ближайшей опоры ВЛ 0,4 кВ от ТП-6753, установка оборудования учета э/э на опоре ВЛ 0,4 кВ для электроснабжения малоэтажной жилой застройки по адресу: Пермский край, Пермский район, примерно в 0,82 км по направлению на север от ориентира д. Устиново (кад. номер зем. участка 59:32:3420001:3456)

Местоположение: Пермский край, Пермский муниципальный округ, д. Устиново

Площадь земель и/или части земельного участка, кв.м: 159



Масштаб 1:1000

Описание границ смежных землепользователей

Описание границы	Смежный землепользователь (при наличии кадастровый номер земельного участка)	Площадь обременения, кв.м
от точки 1 до точки 2	59:32:3420001:3873	-
от точки 2 до точки 3	59:32:3420001:3252	-
от точки 3 до точки 4	59:32:3420001:3248	-
от точки 4 до точки 5	59:32:3420001:3218	13
от точки 5 до точки 6, от точки 7 до точки 9	59:32:3420001:2739	53
от точки 6 до точки 7	59:32:3420001:3119	-
от точки 9 до точки 10	59:32:3420001:3219	8
от точки 10 до точки 11	59:32:3420001:3352	1
от точки 11 до точки 13	59:32:3420001:3250	77
от точки 13 до точки 1	59:32:3420001:3874	7
Итого:		159

Каталог координат (Система координат МСК-59, зона 2)

Обозначение характерных точек границ	Координаты, м		Метод определения координат характерной точки	Mt, м
	X	Y		
1	2	3	4	5
1	507434.67	2228774.30	Геодезический метод	0.1
2	507432.75	2228775.47	Геодезический метод	0.1
3	507412.84	2228787.52	Геодезический метод	0.1
4	507412.67	2228787.62	Геодезический метод	0.1
5	507408.36	2228785.74	Геодезический метод	0.1
6	507394.52	2228779.73	Геодезический метод	0.1
7	507393.96	2228778.76	Геодезический метод	0.1
8	507395.29	2228775.71	Геодезический метод	0.1
9	507405.00	2228779.93	Геодезический метод	0.1
10	507409.61	2228781.93	Геодезический метод	0.1
11	507410.13	2228782.16	Геодезический метод	0.1
12	507413.36	2228783.56	Геодезический метод	0.1
13	507431.10	2228772.61	Геодезический метод	0.1
14	507432.92	2228771.48	Геодезический метод	0.1
1	507434.67	2228774.30	Геодезический метод	0.1

Условные обозначения

-проектные границы публичного сервитута

59:32:3420001 -кадастровый номер квартала

-границы кадастрового квартала

:3252 -граница и номер земельного участка, сведения о котором внесены в ЕГРН

-Воздушная линия электропередачи

● 1 - обозначение характерной точки проектной границы публичного сервитута